

L 波段光传输系统

Foxcom 的 4000 系列野外型 ODU Sat-light 光端机设备，具有防水防尘保护。所有光模块均可置于其中，即使在最恶劣气候的情形下，光链路仍可高性能的工作，完全适合于户外天线端，可以直接安装在天线柱上或附近。而不需要空调机房。

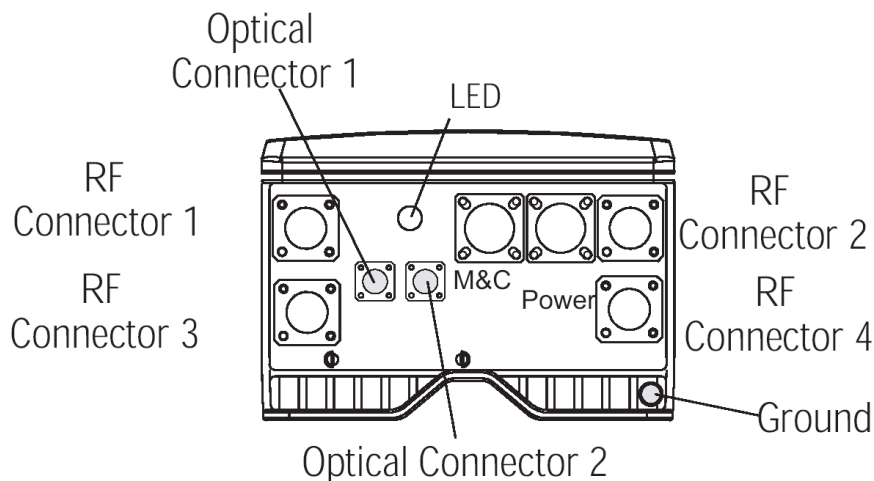


FOXCOM 的 4000 系列 ODU 设备，可以选择内置 L 波段，和/或 IF 中频光发射机、或接收机。每个 4000 系列野外型机壳内可以安装最多 4 个模块。支持 2 芯光纤，如果是 4 个模块满配置时，可以采用波分复用方式。可以适用于上行链路，或是下行链路传输。4000 系列野外型 ODU 也可用于 VSAT 的接收转发器。

所有 ODU 设备可配置手动增益控制 (MGC)。MGC 可使系统设计者在特定需要时维持一个设定的增益。ODU 设备对 AC 或 DC 电源的连接头均为防水式，并有一个 LED 指示灯显示 ODU 运行状态。ODU 内部可选 LNB 供电，并有监测与报警信号。此高刚性金属铸造的外壳，不论各种恶劣环境下，均能保护内部元件。

产品特点:

- 密封外壳适于野外安装。【IP64 国际标准】
- 内含一体化，高性能电源。
- 可用于上下行链路传输。
- 可传输 IF 中频 70/140MHz，与 L 波段 (950—2150MHz)。
- 对协议透明，可传输各种视频、音频及数据等调制格式。



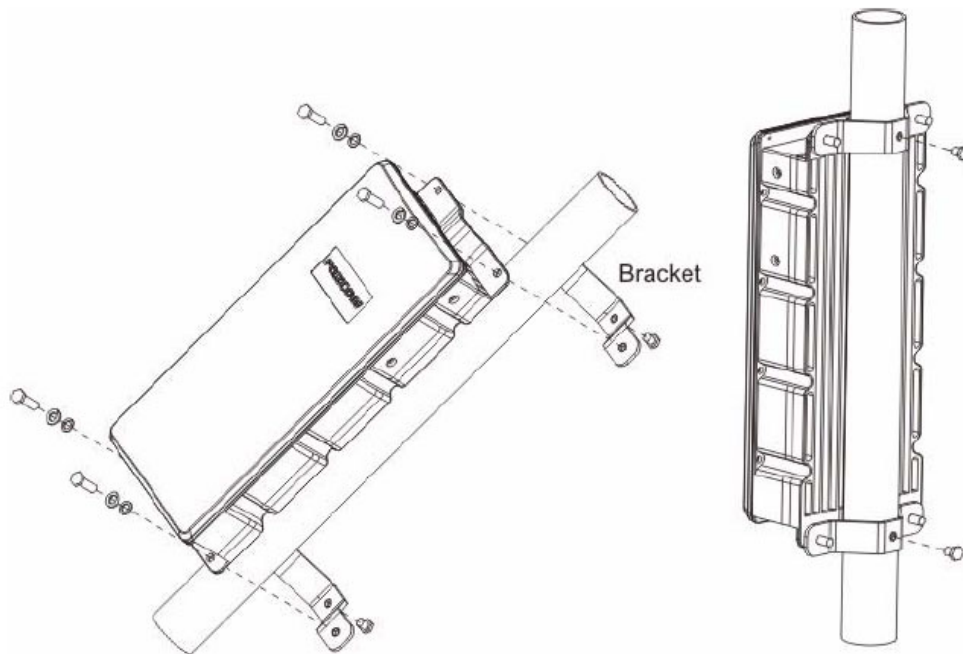
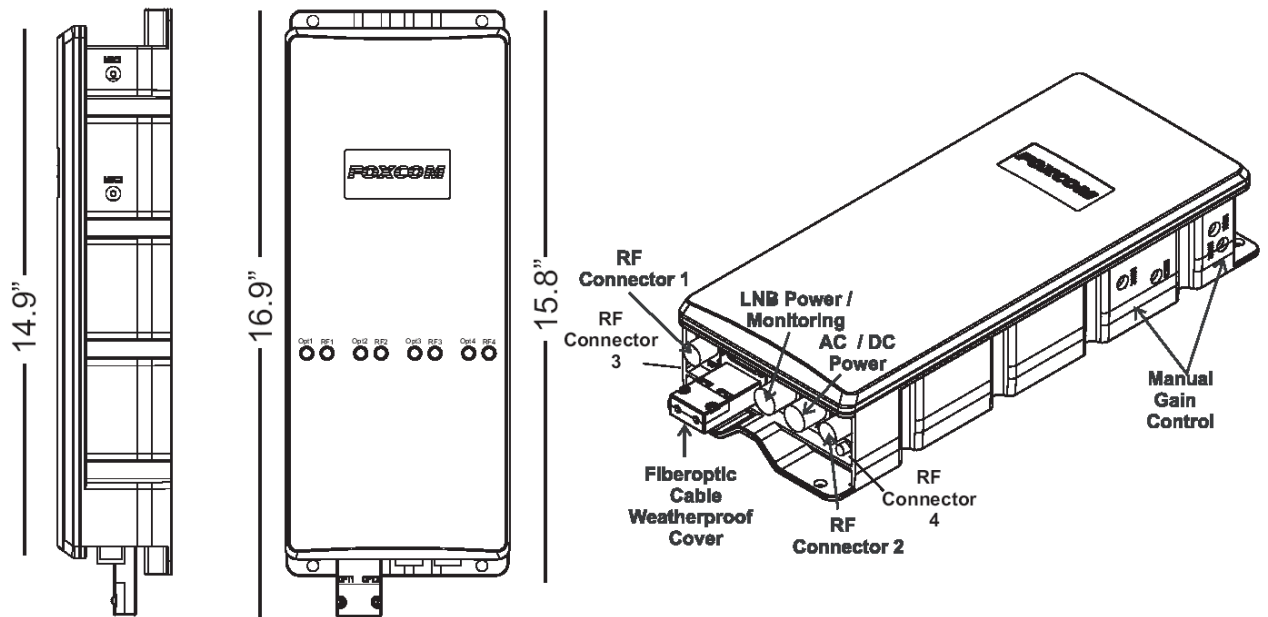


Figure Attaching the 4003 to an Installation Pole